



**PRÉFET
D'INDRE-
ET-LOIRE**

*Liberté
Égalité
Fraternité*

COMMUNIQUÉ DE PRESSE

Tours, le 15 septembre 2023

Sécheresse : évolution des restrictions par arrêté préfectoral du 15 septembre 2023

Malgré les averses orageuses du début de semaine, l'épisode de canicule rencontré fin août et début septembre a conduit à une dégradation générale des débits des cours d'eau. Dans les prochains jours, aucune précipitation très significative n'est prévue sur le département. Les températures maximales sont à la baisse et avoisinent les 23 degrés en début de semaine prochaine.

Les conditions hydrologiques, hydrogéologiques et météorologiques d'une part et les seuils de restrictions prévus dans l'arrêté cadre d'autre part ont conduit à classer, à compter du dimanche 17 septembre à 00 h 00 :

– en alerte renforcée :

- le Cher et ses affluents, à l'exception des ruisseaux d'Azay, de Chézelles et de la Fontaine Ménard (qui sont en crise) ;
- la Creuse et ses affluents, à l'exception de la Claise et de la Muanne (qui sont en crise) ;
- la Vienne et ses affluents, notamment la Manse, et à l'exception de la Veude, du Négron, de la Veude de Ponçay, de la Bourouse, du ruisseau du Ruau de Panzoult, du ruisseau des Gaudeberts et du ruisseau de Parçay (qui sont en crise) ;
- la Fare, l'Escotais, la Maulne, la Dême, le Long, le Changeon, la Cisse, la Brenne, la Masse, la Choisille, l'Aigronne, L'Esves et le Brignon.

– en crise :

- l'Indre et ses affluents, notamment : l'Echandon, la Chantereine, le Vieux Cher, l'Indrois, l'Olivet, le Boutineau, les ruisseaux d'Aubigny, de Cléret, du Doigt, du Montison, des Vallées, de Roche, des Rochettes, de la Coulée, de Rigny, de Vitray, de Sennevières et de Verneuil ;
- l'Ardillère, la Roumer, la Bresme, le Chézelles, la Claise, la Bourouse, le Négron, la Veude, la Veude de Ponçay et les ruisseaux d'Azay, de la Fontaine Ménard, des Gaudeberts, du Ruau de Panzoult, de Parçay, de la Muanne.
- La Gartempe

Ces zones classées s'ajoutent à la mesure de vigilance concernant l'ensemble du département prise par arrêté préfectoral du 16 mars 2023.

Contact presse
Service départemental
de la communication interministérielle

Afin de préserver la ressource pour les usages prioritaires (santé, salubrité publique, sécurité civile et alimentation en eau potable), les prélèvements d'eau dans les cours d'eau, dans leurs affluents et dans une bande de 200 m de part et d'autre, sont restreints ou interdits. Des mesures de restriction ou d'interdiction s'appliquent aussi aux usages de l'eau quelle qu'en soit l'origine. Ces mesures sont résumées dans le tableau ci-après intitulé "restrictions selon le type d'utilisateur et le niveau de gravité".

Vous pouvez retrouver le niveau de gravité correspondant à votre localisation, en consultant la carte annexée ("carte des communes classées en DSA, DAR ou DCR"¹) ou en utilisant l'outil en ligne accessible en suivant le lien suivant :

<https://vigieau.gouv.fr/>

Ce site permet aux particuliers de se tenir informés des restrictions les concernant (arrosage des jardins, remplissage des piscines, etc.) selon leur adresse.

Par ailleurs, il est important de rappeler que :

- chacun est appelé à adopter un comportement quotidien économe, solidaire et responsable vis-à-vis de la ressource en eau et ce toute l'année et y compris en l'absence de restriction ;
- tout ouvrage dans le lit d'un cours d'eau doit respecter le débit réservé à maintenir dans le cours d'eau (L214-18 du Code de l'environnement), garantissant en permanence la vie, la circulation et la reproduction des espèces vivant dans les eaux ;
- les irrigants doivent noter sur leur carnet de comptage les volumes prélevés chaque mois dans la ressource en eau (quelle que soit l'origine, superficielle ou souterraine).

L'arrêté préfectoral du 15 septembre 2023 détaille l'ensemble des dispositions relatives aux principaux usages de l'eau prélevée dans ces cours d'eau et dans leur nappe d'accompagnement. Il peut être consulté dans chaque mairie des communes concernées et sur le site internet départemental des services de l'État (<http://www.indre-et-loire.gouv.fr/secheresse>).

1 DSA : Débit Seuil d'Alerte, DAR : Débit seuil d'Alerte Renforcée, DCR : Débit seuil de CRise

Evolution induite par le nouvel arrêté par rapport au précédent :

| Zone nodale Zone d'alerte | Code | Localisation point de mesure | DSA m3/s | DAR m3/s | DCR m3/s | Arrêté du 25 août 2023 | Arrêté du 15septembre 2023 |
|--|------|---------------------------------|-------------|-------------|-------------|---------------------------|-------------------------------|
| Bassin du Loir en aval du point Lr2 | Lr1 | Durtal | 5,500 | 4,750 | 4,000 | DSA | vigilance |
| Escotais | | St-Paterne Racan | | 0,085 | 0,029 | DAR | DAR |
| Maulne | | Broc | | 0,093 | 0,033 | DAR | DAR |
| Dême | | Chemillé sur Dême | | 0,218 | 0,050 | DAR | DAR |
| Fare à l'exception du ruisseau de l'Ardillère | | Villiers-au-Bouin | | 0,072 | 0,039 | DCR | DAR |
| l'Ardillère | | Brèches | | ONDE | 0,007 | DCR | DCR |
| Long | | Villebourg | | 0,098 | 0,033 | DAR | DAR |
| LOIRE en aval du point Lre2 | Lre1 | Montjean | 127,000 | 110,000 | 100,000 | DSA | vigilance |
| Changeon à l'exception du cours principal du Lane | | Benais | | 0,230 | 0,130 | DAR | DAR |
| Lathan | | Rillé | | 0,030 | 0,020 | DSA | vigilance |
| Douai ou Riasse | | Huismes | | ONDE | 0,018 | DSA | vigilance |
| LOIRE entre points Lre2 et Lre3 | Lre2 | Langeais | 57,000 | 55,500 | 54,000 | vigilance | vigilance |
| Cisse à l'exception de la Brenne | | Nazelles Négron | | 0,480 | 0,360 | DAR | DAR |
| Brenne, La Masse ou Amasse | | Villedomer | | 0,260 | 0,130 | DAR | DAR |
| Choisille | | St-Cyr-sur-Loire | | 0,395 | 0,140 | DAR | DAR |
| Roumer | | Cléré les Pins | | ONDE | 0,004 | DCR | DCR |
| Bresmes | | Pernay | | ONDE | 0,033 | DCR | DCR |
| CHER en aval du point Ch2 | Ch1 | Tours | 9,000 | 8,000 | 7,000 | DAR | DAR |
| Azay | | Azay sur Cher | | ONDE | 0,008 | DCR | DCR |
| Fontaine Mainard | | Savonnières | | ONDE | 0,009 | DCR | DCR |
| Epeigné ou Chézelles | | Epeigné les Bois | | ONDE | 0,025 | DAR | DCR |
| VIENNE en aval du point Vn2 | Vn1 | Nouâtre | 29,000 | 26,500 | 24,000 | DSA | DAR |
| Manse | | Crouzilles | | 0,239 | 0,120 | DAR | DAR |
| Veude, Négron, Veude de Ponçay | | Léméré | | 0,330 | 0,150 | DCR | DCR |
| Bourouse | | Theneuil | | 0,039 | 0,030 | DCR | DCR |
| Gaudeberts | | Nouâtre | | ONDE | 0,003 | DCR | DCR |
| Panzoult | | Panzoult | | ONDE | 0,012 | DCR | DCR |
| Parçay | | Parçay sur Vienne | | ONDE | 0,020 | DCR | DCR |
| CREUSE en aval du point Cr2 | Cr1 | Leugny | 10,000 | 8,000 | 6,000 | DAR | DAR |
| Claise | | Pont de fer | | 0,560 | 0,430 | DCR | DCR |
| Muanne | | Le Grand Pressigny | | ONDE | 0,020 | DCR | DCR |
| Aigronne | | Le Grand Pressigny | | 0,184 | 0,080 | DAR | DAR |
| Brignon | | Abilly | | 0,168 | 0,050 | DAR | DAR |
| Esves | | Marcé | | 0,223 | 0,110 | DAR | DAR |
| GARTEMPE | Gr | Vicq sur Gartempe | 3,900 | 3,700 | 3,500 | vigilance | DCR |
| INDRE en aval du points In1 | In1 | Monts ⁽²⁾ | 2,700 | 2,450 | 2,200 | DSA | DCR |
| Echandon, Chantereine | | St-Branchs | | 0,206 | 0,060 | DCR | DCR |
| Indrois et Tourmente sauf Olivet, Aubigny et Roche | | Genillé | | 0,440 | 0,270 | DAR | DCR |
| Olivet | | Beaumont-Village | | 0,075 | 0,040 | DSA | DCR |
| Aubigny | | Chemillé sur Indrois | | ONDE | 0,018 | DCR | DCR |
| Boutineau | | Perrusson | | ONDE | 0,008 | DSA | DCR |
| Cléret | | Reignac sur Indre | | ONDE | 0,006 | DCR | DCR |
| Doigt | | Azay le Rideau | | ONDE | 0,010 | DCR | DCR |
| Montison | | Monts | | ONDE | 0,019 | DCR | DCR |
| Rochettes | | Reignac sur Indre | | ONDE | 0,010 | DSA | DCR |
| Vallées | | Cheillé | | ONDE | 0,006 | DCR | DCR |
| Le Vieux Cher | | Lignières de Touraine | | ONDE | 0,025 | DCR | DCR |
| Roche | | Loché / Indrois | | ONDE | 0,007 | DCR | DCR |
| INDRE en amont du point In2 | In2 | Perrusson | 1,450 | 1,380 | 1,300 | DSA | DCR |
| La Coulée | | Bridoré | | ONDE | 0,004 | DCR | DCR |
| Vitray | | Saint Hippolyte | | ONDE | 0,017 | DSA | DCR |
| Rigny | | Saint Hippolyte | | ONDE | 0,003 | DCR | DCR |
| Sennevières | | Saint Jean Saint Germa | | ONDE | 0,007 | DSA | DCR |
| Verneuil | | Verneuil / Indre | | ONDE | 0,011 | DSA | DCR |

Restrictions selon le type d'utilisateur et le niveau de gravité

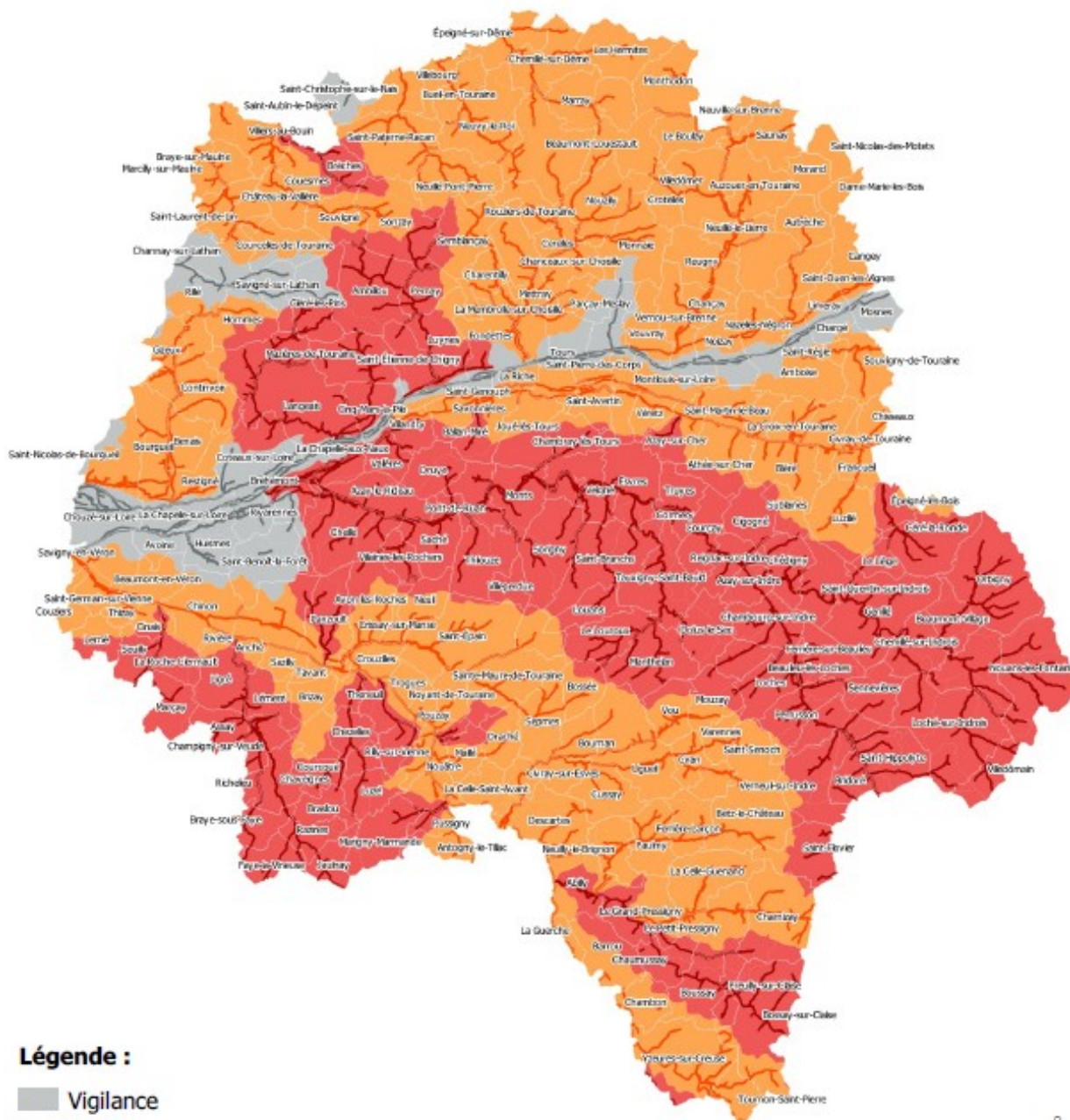
| Usagers | Alerte (DSA) | Alerte renforcée (DAR) | Crise (DCR) |
|-------------------------------------|--|--|--|
| Cas général | Mesures de limitations des usages de l'eau de 30 % | Renforcement des mesures de restriction des usages à 50 % | Réserver la ressource aux usages prioritaires, à savoir l'alimentation en eau potable, les usages en lien avec la santé, la salubrité publique, la sécurité civile, la sécurité des installations industrielles, l'abreuvement des animaux et la préservation des fonctions biologiques des cours d'eau |
| Exemples : Particuliers | <ul style="list-style-type: none"> - Potagers : interdiction de 10 h à 18 h - Pelouses, massifs fleuris, arbres et arbustes : interdiction de 10 h à 18 h - Piscines : interdiction sauf remise à niveau et premier remplissage si le chantier avait débuté avant les premières restrictions - Lavage véhicules : interdiction hors stations professionnelles équipées d'un système de recyclage des eaux et/ou d'un système de lavage haute pression - Façades, toitures, trottoirs : interdiction sauf si réalisé par une collectivité ou une entreprise de nettoyage professionnel | <ul style="list-style-type: none"> - Potagers : interdiction de 8 h à 20 h - Pelouses, massifs fleuris, arbres et arbustes : interdiction - Piscines : interdiction sauf remise à niveau et premier remplissage si le chantier avait débuté avant les premières restrictions - Lavage véhicules : interdiction hors stations professionnelles équipées d'un système de recyclage des eaux et/ou d'un système de lavage haute pression - Façades, toitures, trottoirs : interdiction sauf si réalisé par une collectivité ou une entreprise de nettoyage professionnel | <ul style="list-style-type: none"> - Potagers : interdiction de 8 h à 20 h - Pelouses, massifs fleuris, arbres et arbustes : interdiction - Piscines : interdiction - Lavage véhicules : interdiction sauf impératif sanitaire - Façades, toitures, trottoirs : interdiction |
| Collectivités | <ul style="list-style-type: none"> - Pelouses, massifs fleuris, arbres et arbustes : interdiction de 10 h à 18 h - Alimentation des fontaines d'ornements en circuit ouvert : interdiction - Arrosage des terrains de sports : interdiction de 10 h à 18 h - Façades, toitures, trottoirs : interdiction sauf si réalisé par une collectivité ou une entreprise de nettoyage professionnel - Piscines publiques : pas de restriction | <ul style="list-style-type: none"> - Pelouses, massifs fleuris, arbres et arbustes : interdiction sauf jeunes gazons implantés depuis l'automne, jeunes arbres de moins d'un an et massifs fleuris de sites majeurs autorisés de 20 h à 8 h - Alimentation des fontaines d'ornements en circuit ouvert : interdiction - Arrosage des terrains de sports : interdiction de 8 h à 20 h - Façades, toitures, trottoirs : interdiction sauf si réalisé par une collectivité ou une entreprise de nettoyage professionnel - Piscines publiques : remplissage et vidange soumise à autorisation de la DDT après avis de l'ARS | <ul style="list-style-type: none"> - Pelouses, massifs fleuris, arbres et arbustes : interdiction sauf jeunes gazons implantés depuis l'automne, jeunes arbres de moins d'un an et massifs fleuris de sites majeurs autorisés de 20 h à 8 h - Alimentation des fontaines d'ornements en circuit ouvert : interdiction - Arrosage des terrains de sports : interdiction sauf jeunes gazons implantés depuis l'automne et sous conditions pour les compétitions à enjeu national - Façades, toitures, trottoirs : interdiction sauf impératif sanitaire ou sécuritaire - Piscines publiques : remplissage et vidange soumise à autorisation de la DDT après avis de l'ARS |
| Activités industrielles (hors ICPE) | Limitation de la consommation d'eau au strict nécessaire relatif au process de production de l'entreprise. | Limitation de la consommation d'eau au strict nécessaire relatif au process de production de l'entreprise. | Limitation de la consommation d'eau au strict nécessaire relatif au process de production de l'entreprise. |
| Agriculteurs | <ul style="list-style-type: none"> - Irrigation par aspersion : interdiction d'irriguer 2 j/semaine. Une répartition des prélèvements est mise en œuvre pour limiter l'impact sur le milieu - Irrigation localisée : autorisé | <ul style="list-style-type: none"> - Irrigation par aspersion : interdiction d'irriguer 3 j/semaine. Une répartition des prélèvements est mise en œuvre pour limiter l'impact sur le milieu - Irrigation localisée : autorisé | <ul style="list-style-type: none"> - Irrigation par aspersion : interdiction - Irrigation localisée : interdiction |

Carte des cours d'eau classés en alerte (DSA), en alerte renforcée (DAR), restriction renforcée anticipée ou en crise (DCR)


**PRÉFET
D'INDRE-
ET-LOIRE**
*Liberté
Égalité
Fraternité*

Direction
Départementale des
Territoires

**INTERDICTIONS ET RESTRICTIONS DES USAGES DE L'EAU
EN INDRE-ET-LOIRE SUITE À L'ARRETE PREFECTORAL
EN DATE DU 15/09/2023**



Copyright: IGN, BDCartho
Sources: DDT